

The logo for SoCiS is a white circle containing the text 'SoCiS' in a sans-serif font. 'So' is in red, 'Ci' is in blue, and 'S' is in a darker blue. The background of the slide features a network of white nodes and lines on a pink-to-blue gradient, with a starry space background on the right.

SoCiS

Social Citizen Science

zur Beantwortung von Zukunftsfragen

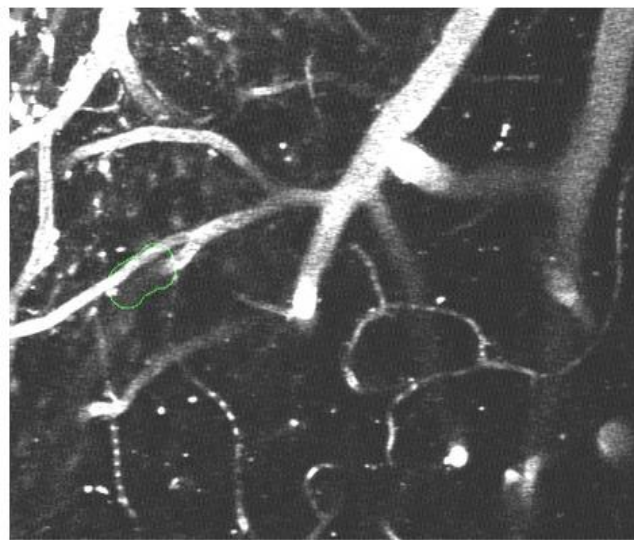
Claudia Göbel

Forum Citizen Science 2019

Münster, 27.9.2019



Institut für Hochschulforschung (HoF)
an der Martin-Luther-Universität Halle-Wittenberg



Autoscore!

Show answer

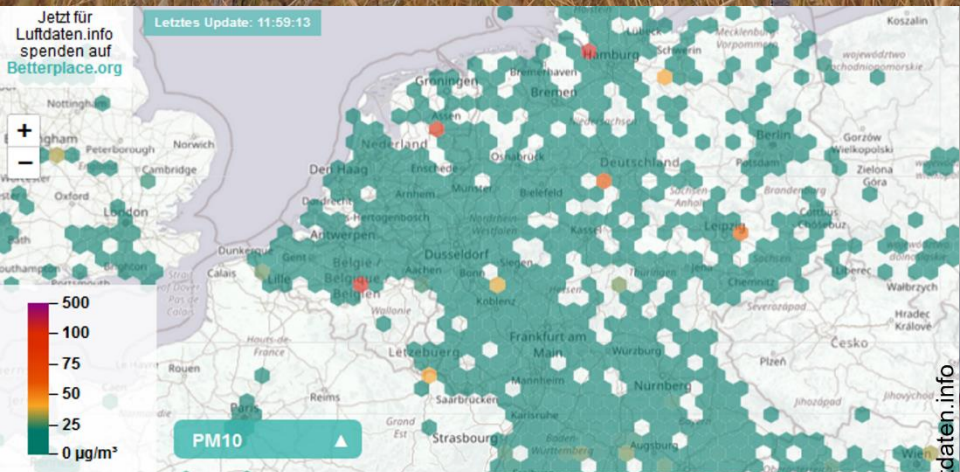
Score 0
 Level 0
 Next 566
 Rank 265
 Movies 0
 Stalls 0

Top ten	Catchers
1. user172	1000224
2. Muhammad	922539
3. Donna	648869
4. Devon	504302
5. user140	501898
6. caprarom	362912
7. pietro	184830
8. Nikita	170387
9. Rod Felcho	151148
10. Killavirus	126538

Flowing Flag Stalled

1

Screenshot: EyesOnAL

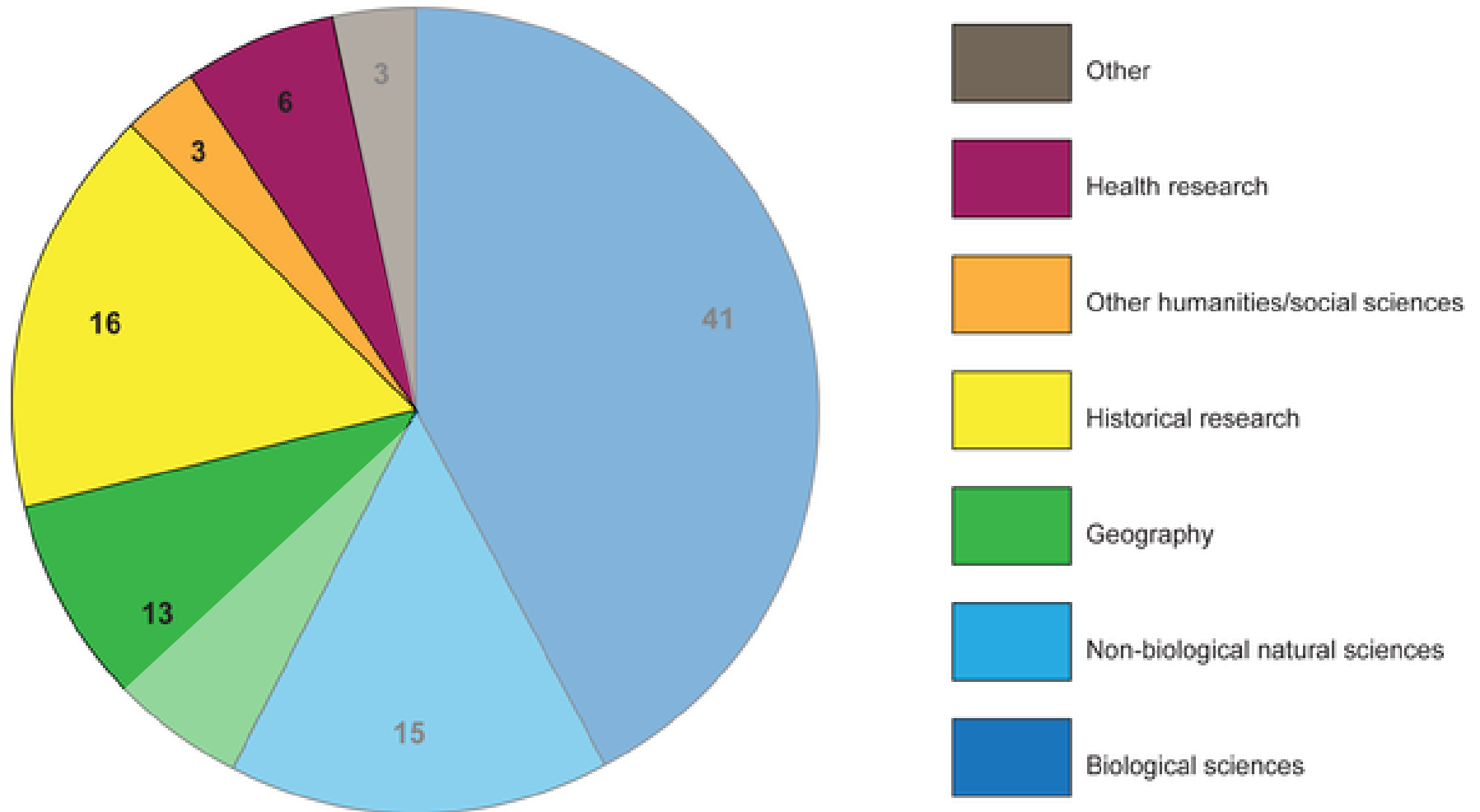


Screenshot: Luftdaten.info



Photo: Waag, CC BY-NC-SA

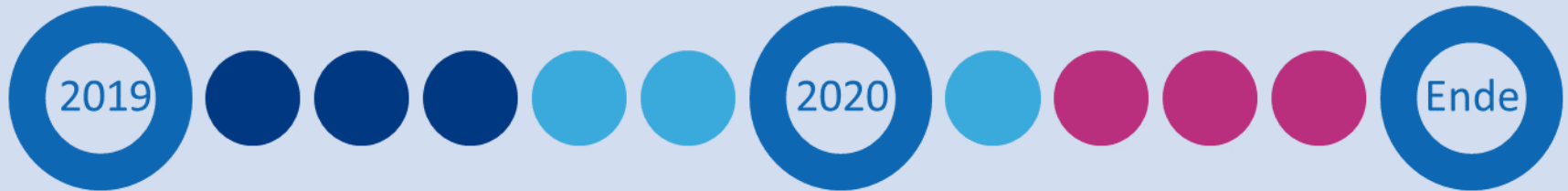
Übersicht 1: Disziplinen von CS-Projekten auf CS-Plattformen in D und AUT



Pettibone L, Vohland K, Ziegler D (2017) Understanding the (inter)disciplinary and institutional diversity of citizen science: A survey of current practice in Germany and Austria. PLOS ONE 12(6): e0178778. <https://doi.org/10.1371/journal.pone.0178778>
<https://journals.plos.org/plosone/article?id=10.1371/journal.pone.0178778>

Welche Bedingungen bestehen für eine wissenschaftlich hochwertige Partizipationsfähigkeit von Bürger:innen in Social Citizen Science (SCS)?

1. **Systematisierung von Ansätzen** partizipativer Forschung in den Sozial- und Geisteswissenschaften
2. **Funktionsweise von SCS**, insbesondere im Vergleich inner- und außerwissenschaftlicher initiiertes Kooperationen
3. **Potenziale** für Innovation, Teilhabe und Beiträge zur Bearbeitung sog. Zukunftsherausforderungen



(1)
Desktop-
Recherche

(2)
Befragungen
von SCS-Projekten

- > Umfrage (n=57)
- > Interviews (n=20)

(3)
Analyse und
Empfehlungen

- **Publikationen für Wissenschaft und Praxis**
- **Workshop, Tagung**
- **Projektdatenbank, Open Educational Ressource**

Zu 1. Systematisierung von SCS-Ansätzen

Open Creative Labs
 Community Science
 Reallabor
 Participatory Action Research
 Open Science
 Soziale Bricolage
 Quartiersmanagement
 transformative Wissenschaft
 Crowd Sourcing

Übersicht 2: Forschungsthemen in SCS-Vorhaben

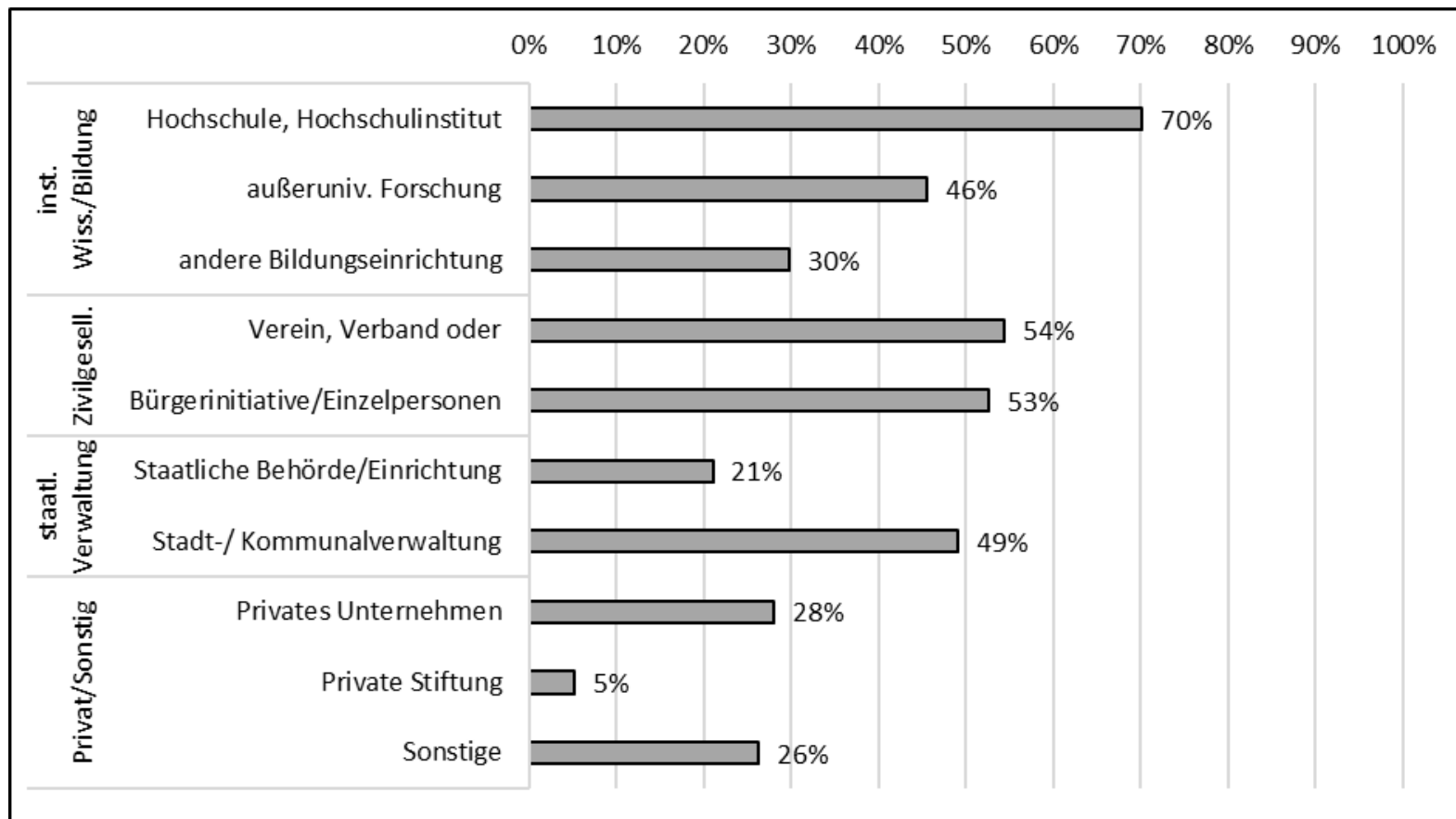
Themen einzelner SCS-Vorhaben	Thematische Cluster	Querschnittsthemen
Mobilität	Demografischer Wandel und Infrastruktur	<ul style="list-style-type: none"> • Nachhaltigkeit • Digitalisierung
Demografie		
Daseinsvorsorge		
Gesundheit		
Bildung	Gesellschaftliche Teilhabe	
Integration		
Demokratie		
Stadtgeschichte	Geschichte und Kultur	
Heimatforschung		
Ahnenforschung		

Quelle: SoCis-Online-Befragung 2019. Gesamt N=57

Zu 2. Funktionsweise von SCS

Hauptinitiatoren: 56% Wissenschaft, 46% außer-wissenschaftlich

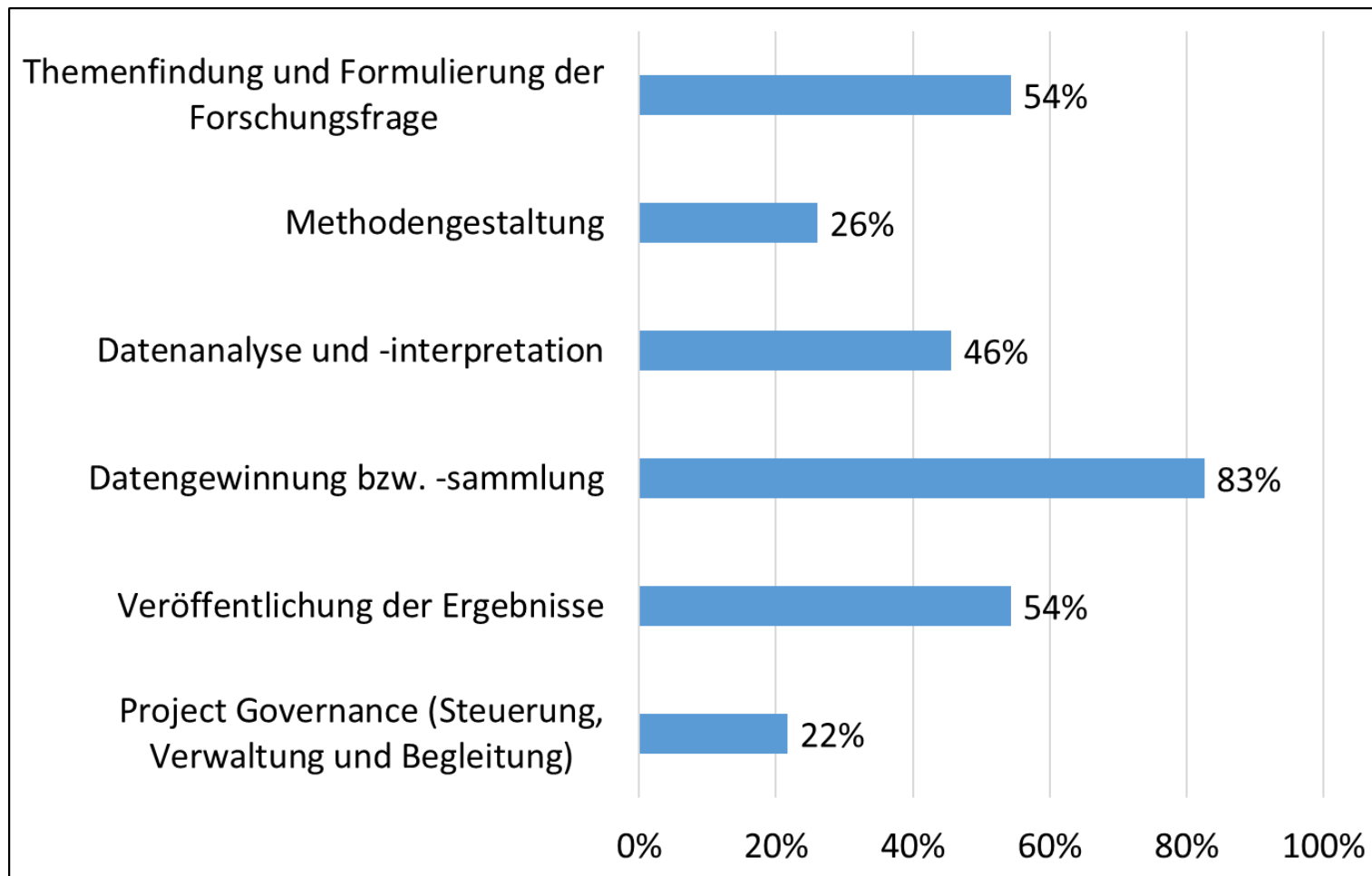
Übersicht 3: Beteiligte Einrichtungen im Vorhaben nach Arten



Quelle: SoCiS-Online-Befragung 2019. Gesamt N=57

Zu 2. Funktionsweise von SCS

Übersicht 4: Beteiligung der Bürger.innen im Forschungsprozess



Anmerkungen: Mehrfachnennungen möglich. Gesamt N=50, Wissenschaftlicher Bereich N=23, Außer-Wissenschaftlicher Bereich N=27, Quelle: SoCiS-Online-Befragung 2019

Zusammenfassung erster Ergebnisse

- Mit vielfältigen **Forschungsansätzen** bearbeiten SCS drei große Themenbereiche und zwei prominente Querschnittsthemen.
>> Adressierung von Zukunftsherausforderungen?
- Zusammenarbeit **inner- und außerwissenschaftlicher Akteure** findet in vielschichtigen Konstellationen statt.
>> Ausgestaltung, Erfolgsfaktoren, Verallgemeinerbarkeit?

Welche Bedingungen hat eine wissenschaftlich und zielgruppenspezifisch hochwertige Arbeitsfähigkeit von Kooperationen zwischen Bürger- und Berufswissenschaftler:innen in SCS?

Vielen Dank für Ihre Aufmerksamkeit!



Claudia Göbel

claudia.goebel@hof.uni-halle.de



Sylvi Mauermeister

sylvi.mauermeister@hof.uni-halle.de



Dr. Justus Henke

justus.henke@hof.uni-halle.de

<https://www.hof.uni-halle.de/projekte/socis/>