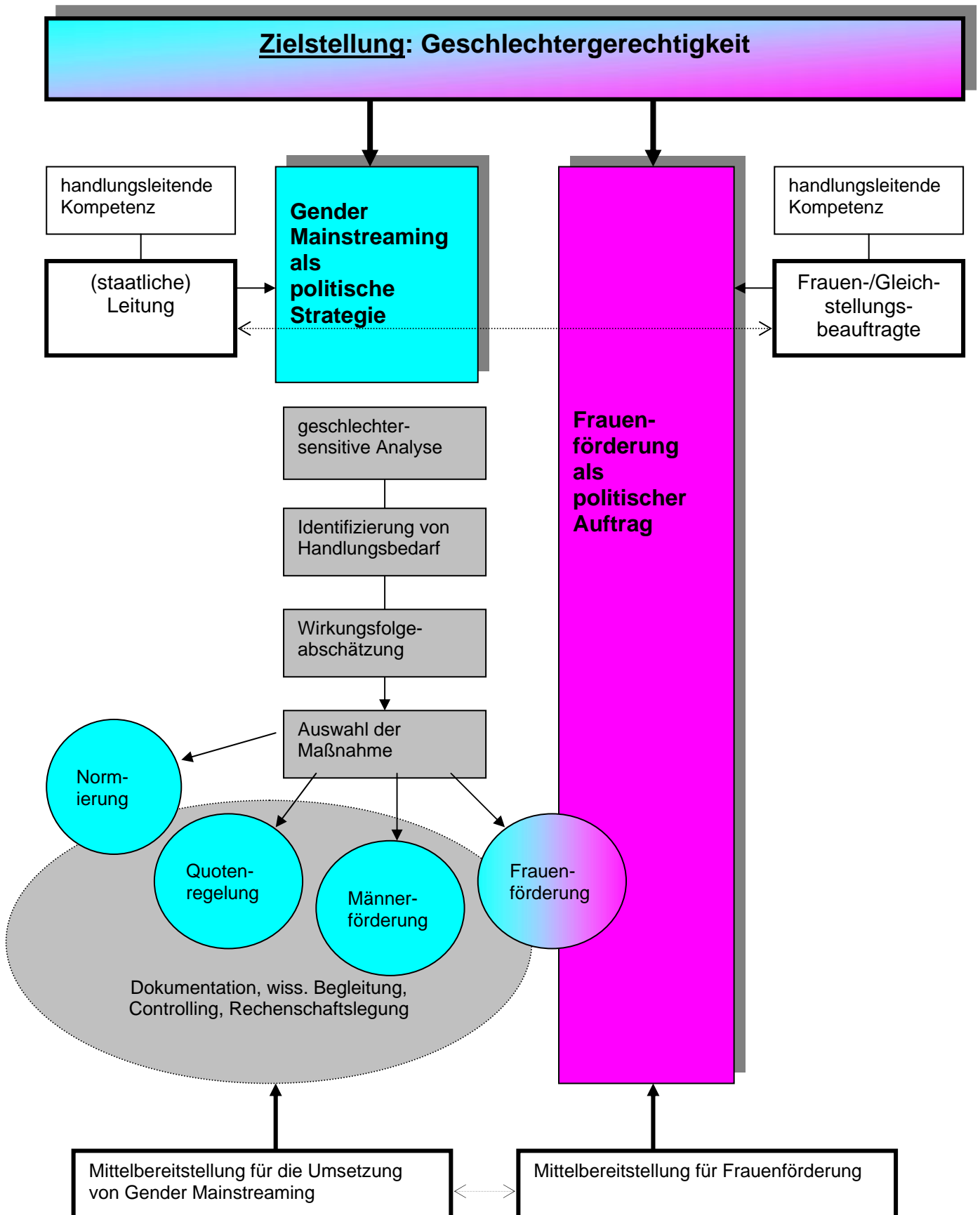
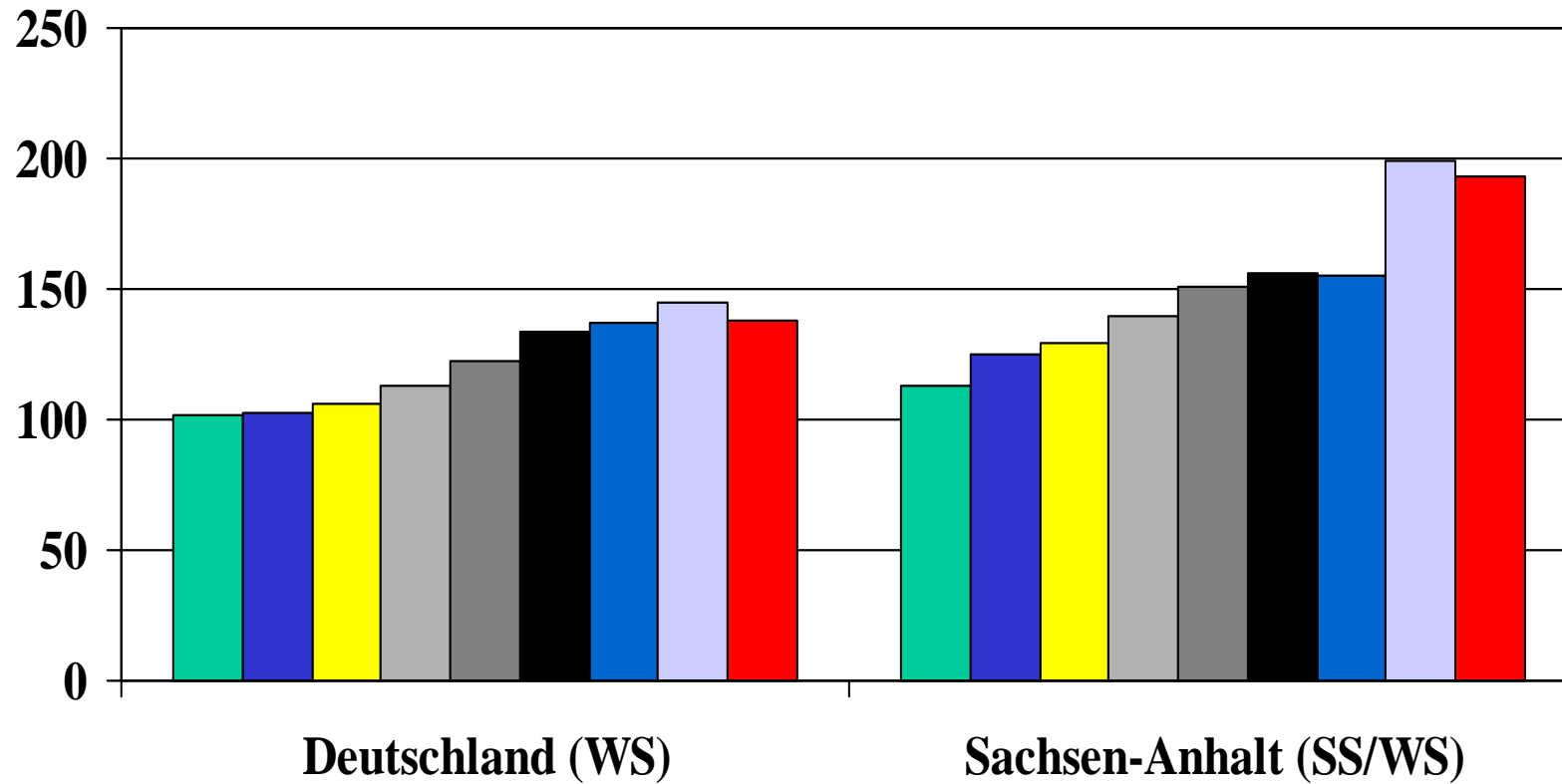


# Verhältnis von Gender Mainstreaming und Frauenförderung

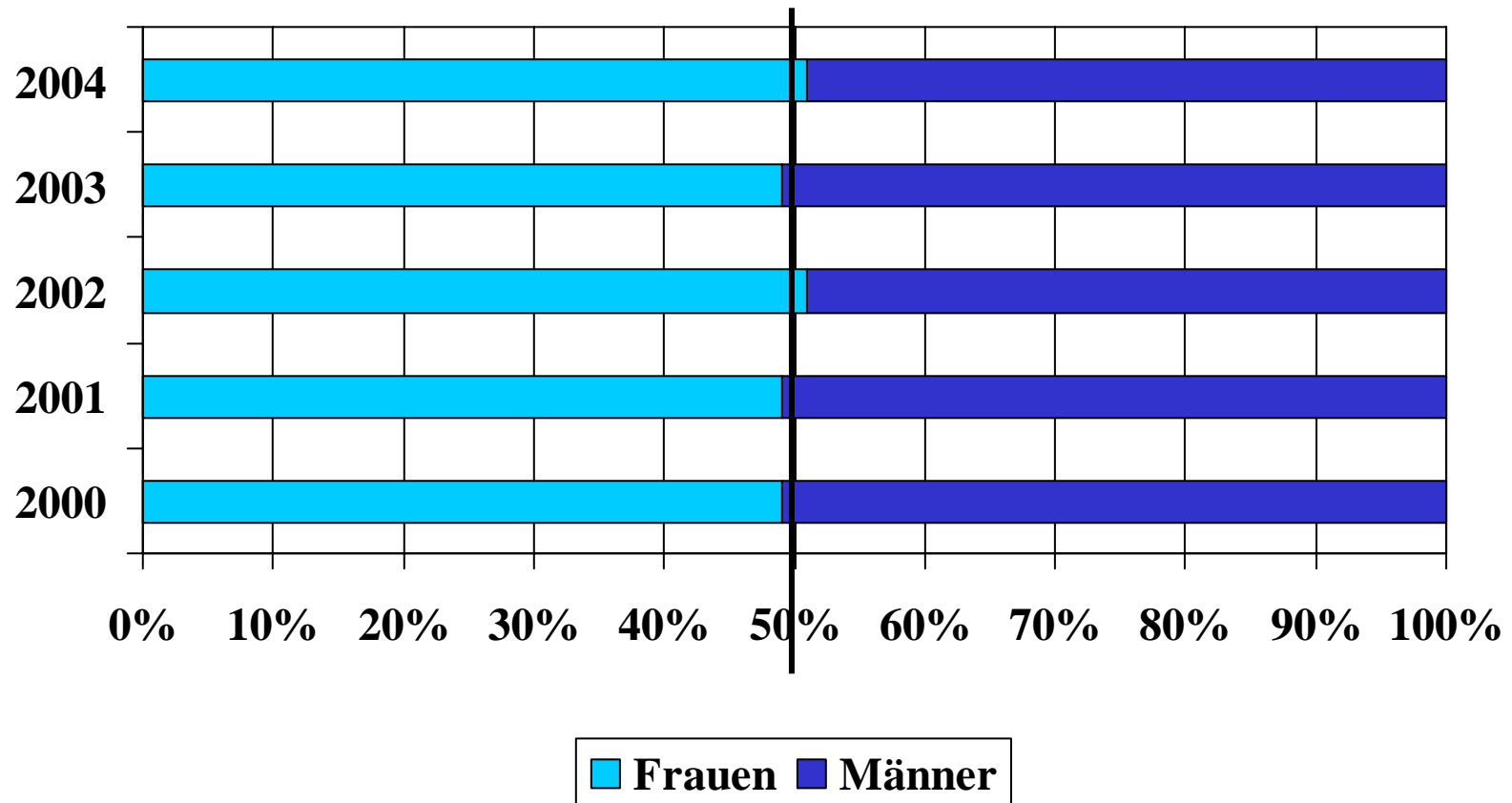


# Entwicklung des Hochschulzugangs 1996 – 2005 in Prozent

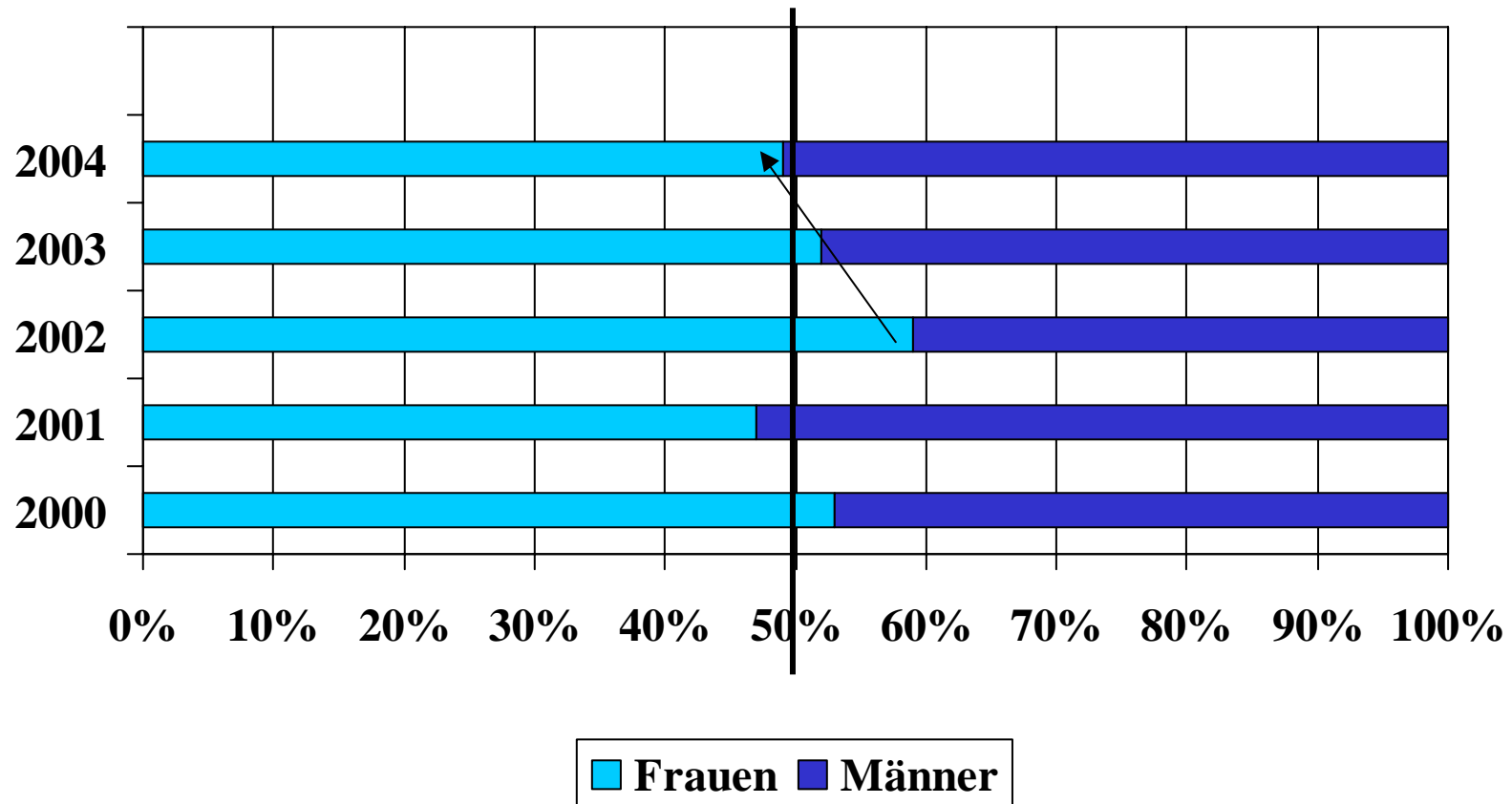


1995 = 100 %

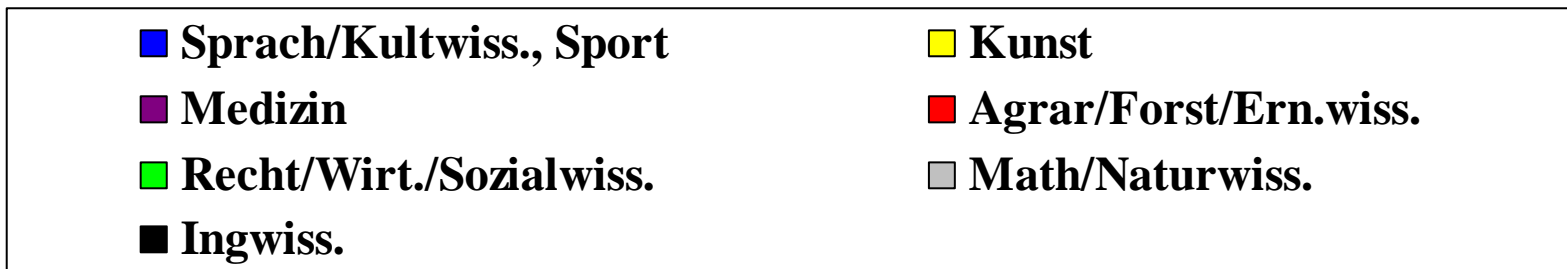
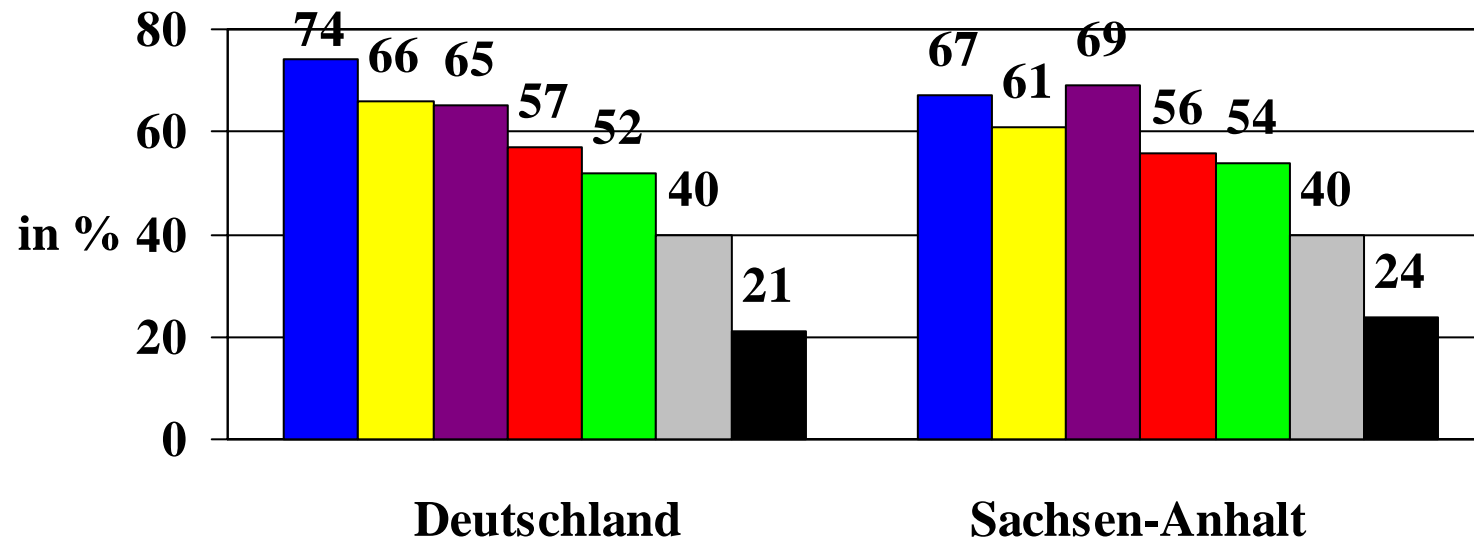
# Struktur Studienanfänger/innen Deutschland



# Struktur Studienanfänger/innen Sachsen-Anhalt



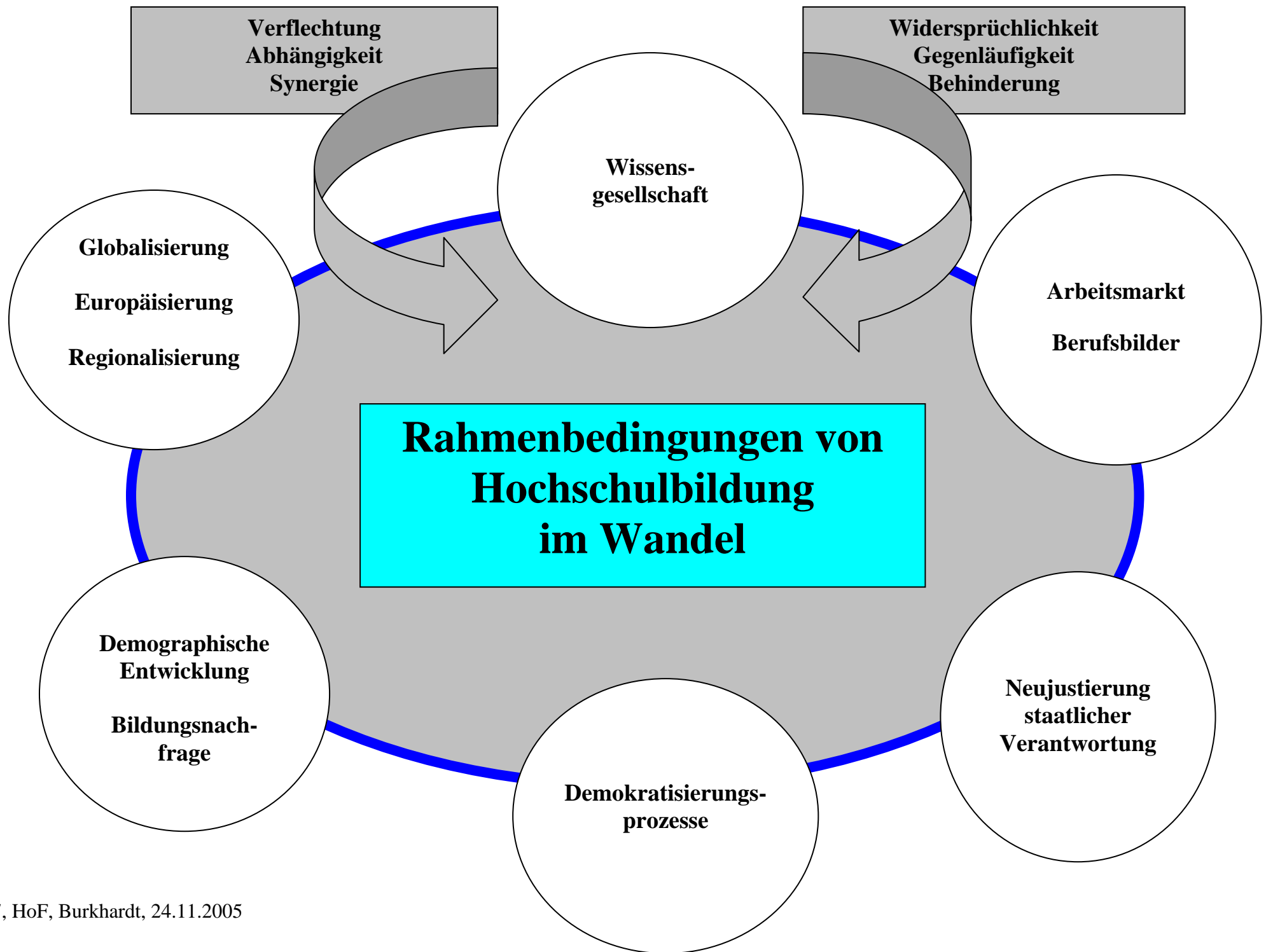
# Studienanfängerinnenanteil WS 2004/05



# Die 10 am stärksten besetzten Studienfächer, Wintersemester 2004/05

Frauen			Männer		
Studienfach	Stud. (in Pers.)	Anteil (in %)	Studienfach	Stud. (in Pers.)	Anteil (in %)
Betriebswirtschaftslehre	74.888	8,0	Betriebswirtschaftslehre	87.720	8,5
Germanistik/Deutsch	67.492	7,2	Maschinenbau/-wesen	68.550	6,7
Rechtswissenschaft	47.510	5,1	Informatik	68.161	6,6
Medizin	46.939	5,0	Elektrotechnik/Elektronik	51.167	5,0
Erziehungswissenschaft/Päd	35.130	3,7	Rechtswissenschaft	46.435	4,5
Anglistik/Englisch	32.173	3,4	Wirtschaftswissenschaften	42.377	4,1
Wirtschaftswissenschaften	30.342	3,2	Wirtschaftsingenieurwesen	36.314	3,5
Biologie	28.312	3,0	Medizin	32.927	3,2
Psychologie	24.364	2,6	Bauingenieurwesen/Ingenieur	26.659	2,6
Mathematik	21.546	2,3	Physik	23.804	2,3
<b>Insges. 10 Fächer</b>	<b>408.696</b>	<b>43,5</b>	<b>Insges. 10 Fächer</b>	<b>484114</b>	<b>47,2</b>

Quelle: Stat. Bundesamt



Beschluss der KMK 2003: das Studium an Universitäten und FH ist **bis 2010** flächendeckend auf das zweistufige System umzustellen (ohne Staatsexamensstudiengänge)

Im Wintersemester 2003/04 waren **5 %** der Studierenden in einem **BA- oder MA-Studiengang** eingeschrieben

### Anteil Studienanfängerinnen in BA/MA-Studiengängen 2003 (in %)

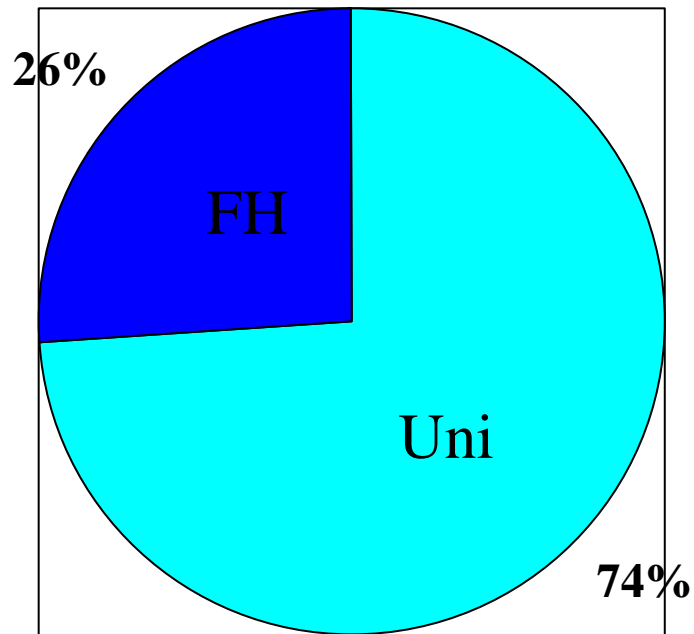
<b>Fächergruppe</b> (Anteil insges.)	<b>Bachelor</b>	<b>Master</b>
Sprach- und Kulturwiss. (74)	<b>74</b>	<b>60</b>
Rechts-, Wirt.-, Sozialwiss. (52)	<b>54</b>	<b>49</b>
Medizin (65)	<b>33</b>	<b>30</b>
Agrar-, Forst-, Ern.wiss. (57)	<b>63</b>	<b>40</b>
Ingenieurwiss. (21)	<b>23</b>	<b>23</b>
Kunst, Kunstwiss. (66)	<b>59</b>	<b>75</b>
<b>Insgesamt (49)</b>	<b>49</b>	<b>36</b>

Quelle: Statistisches Bundesamt

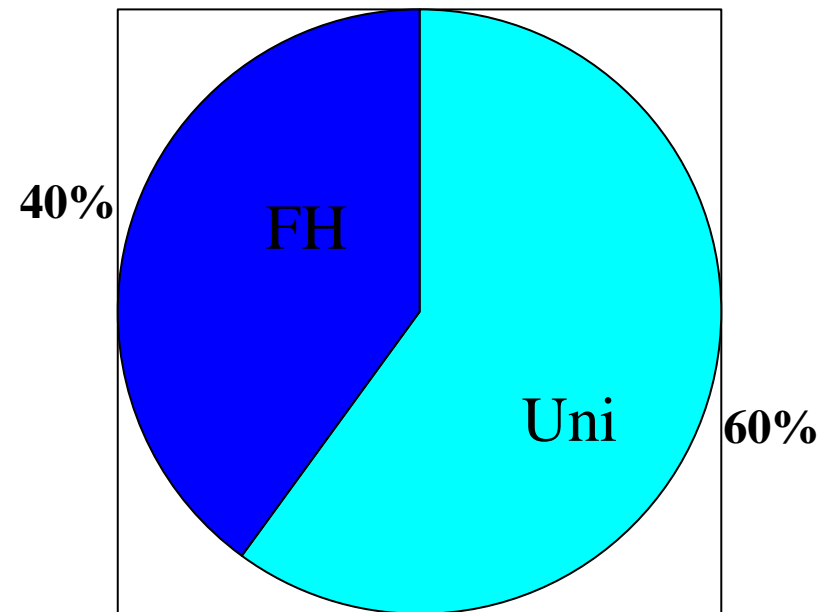


# Studienanfänger/innen nach Hochschultyp Deutschland WS 2004/05

## Frauen

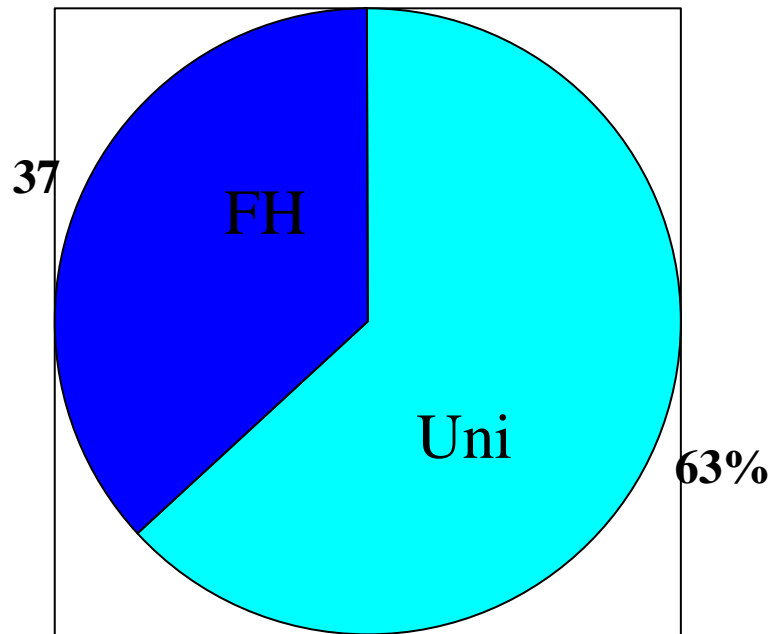


## Männer



# Studienanfänger/innen nach Hochschultyp Sachsen-Anhalt WS 2004/05

## Frauen



## Männer

