



Schulfahrt

**Demographiefeste Planung von Schulwesen und
Zuwegung für Schüler im ÖPNV**

Prof. Dr. Lothar Koppers

Prof. Dr. Holger Baumann

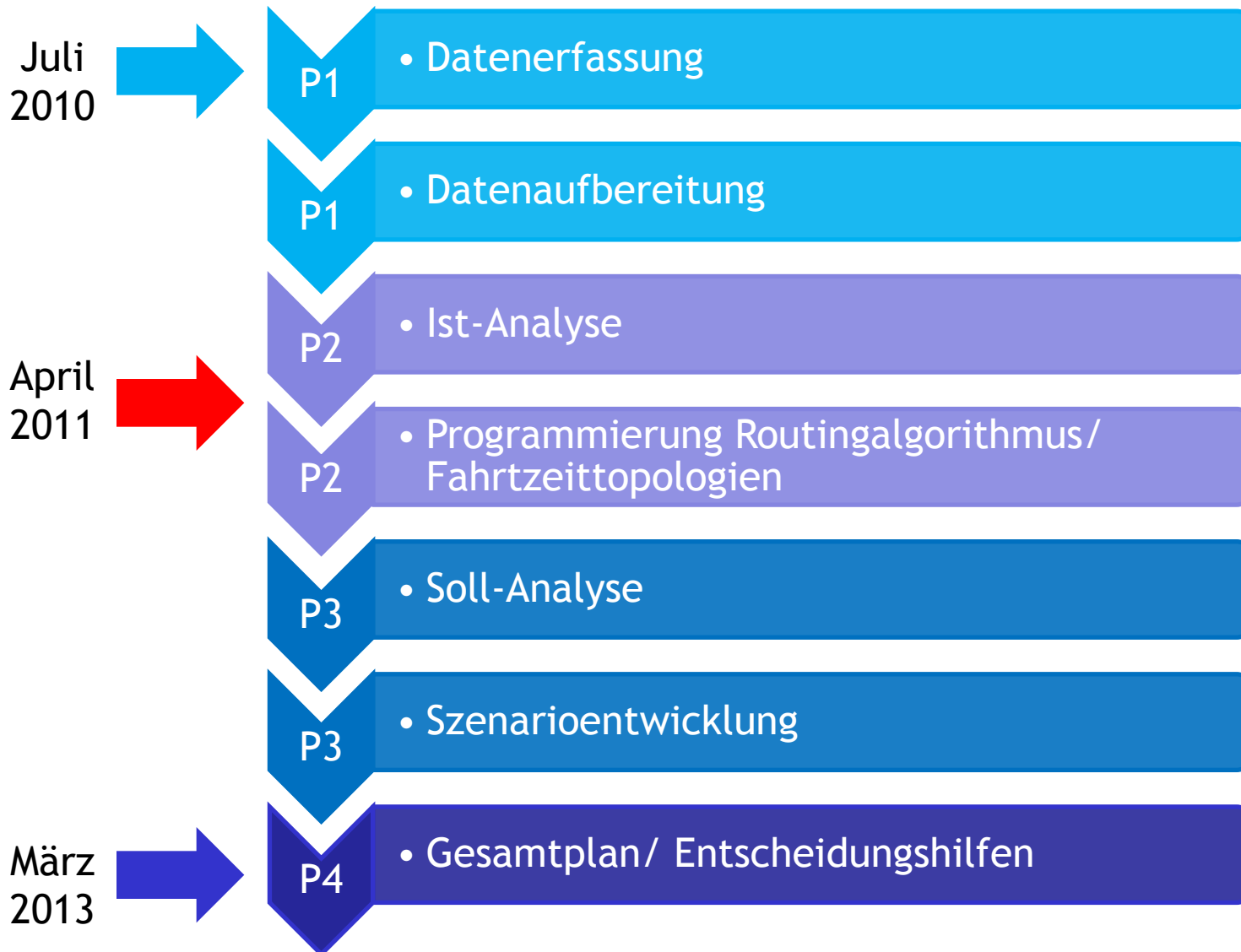
M. Eng. Thomas Weichert

Dipl. Geograph Volker Höcht

Hochschule Anhalt, Standort Dessau



Projektüberblick (April 2011)



Kooperationspartner

- Öffentliche Verwaltung
 - Reg. Planungsgemeinschaft Anhalt-Bitterfeld-Wittenberg
 - Landratsamt Wittenberg
 - Landratsamt Anhalt-Bitterfeld
- Verkehrsunternehmen
 - Vetter Busunternehmen GmbH
 - NASA Nahverkehrsservice Sachsen-Anhalt GmbH
 - Dessauer Verkehrsbetriebe mbH



Abgeschlossene Arbeiten

- Datenerfassung Lage und Ausstattung der Bushaltestellen im LK WB
- Datenbeschaffung
 - Schulentwicklungspläne und Schulstandorte LK WB und LK ABI
 - Digitale Fahrplandaten und Koordinaten der Bushaltestellen der Dessauer Verkehrsbetriebe
 - Demographische Daten (Schülerzahlen)



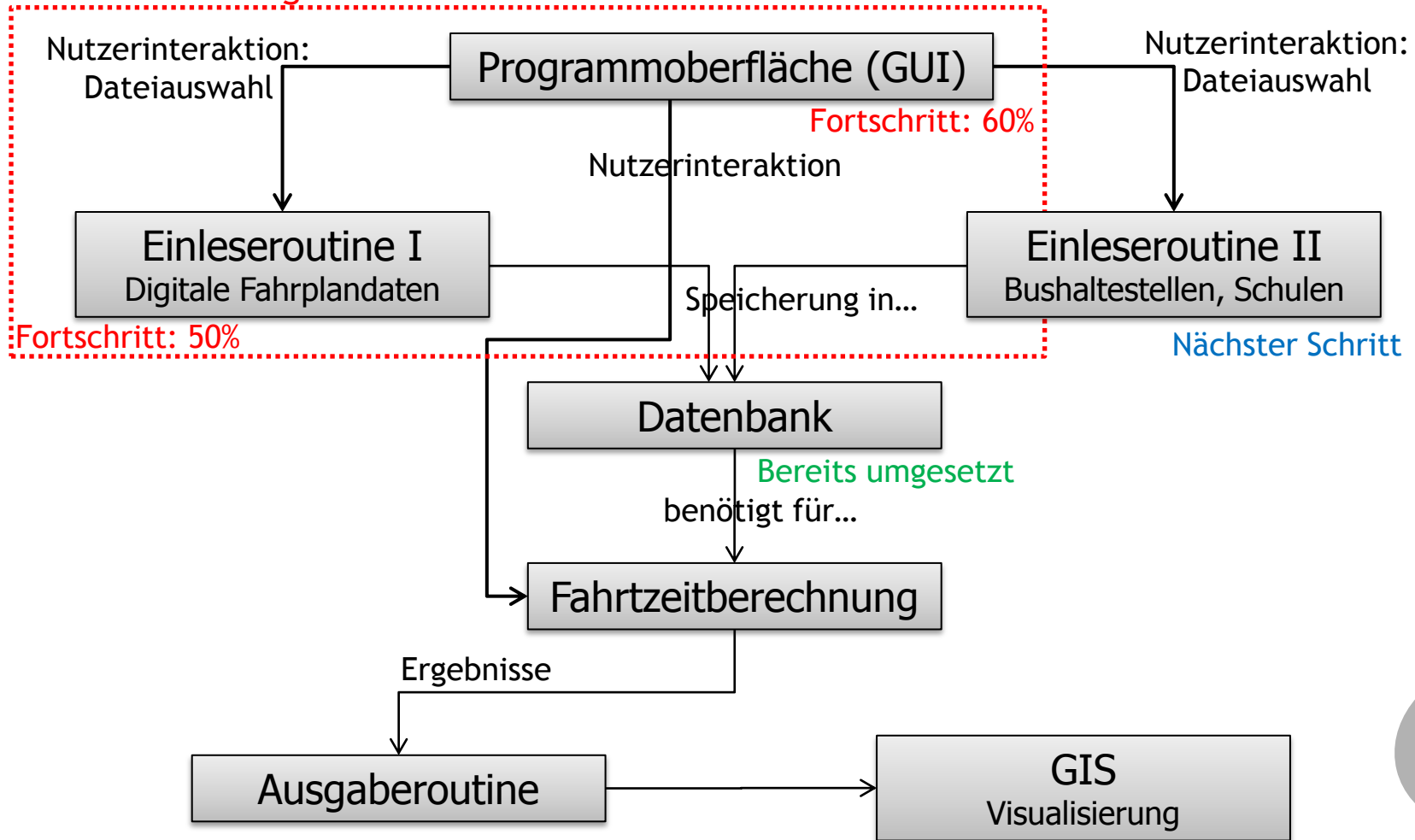
Aktuelle Arbeiten

- Datenerfassung der Lage der Bushaltestellen LK ABI
- Datenbeschaffung/Integration digitaler Fahrplandaten (Bus, Tram, Zug) der LK WB und ABI
- Beschaffung demographischer Daten
- Entwicklung der Berechnung der Schulfahrtzeiten von Schülern (Datenschnittstelle, Programmoberfläche, Berechnung der Fahrtzeiten)
- Recherche Schulstandortplanung
- Kosten des ÖPNV im Schülerverkehr



Programmaufbau (vereinfacht)

Wird aktuell umgesetzt



Schema 1: Einfacher Programmaufbau mit Entwicklungsstand.

Bushaltestellen im LK Wittenberg

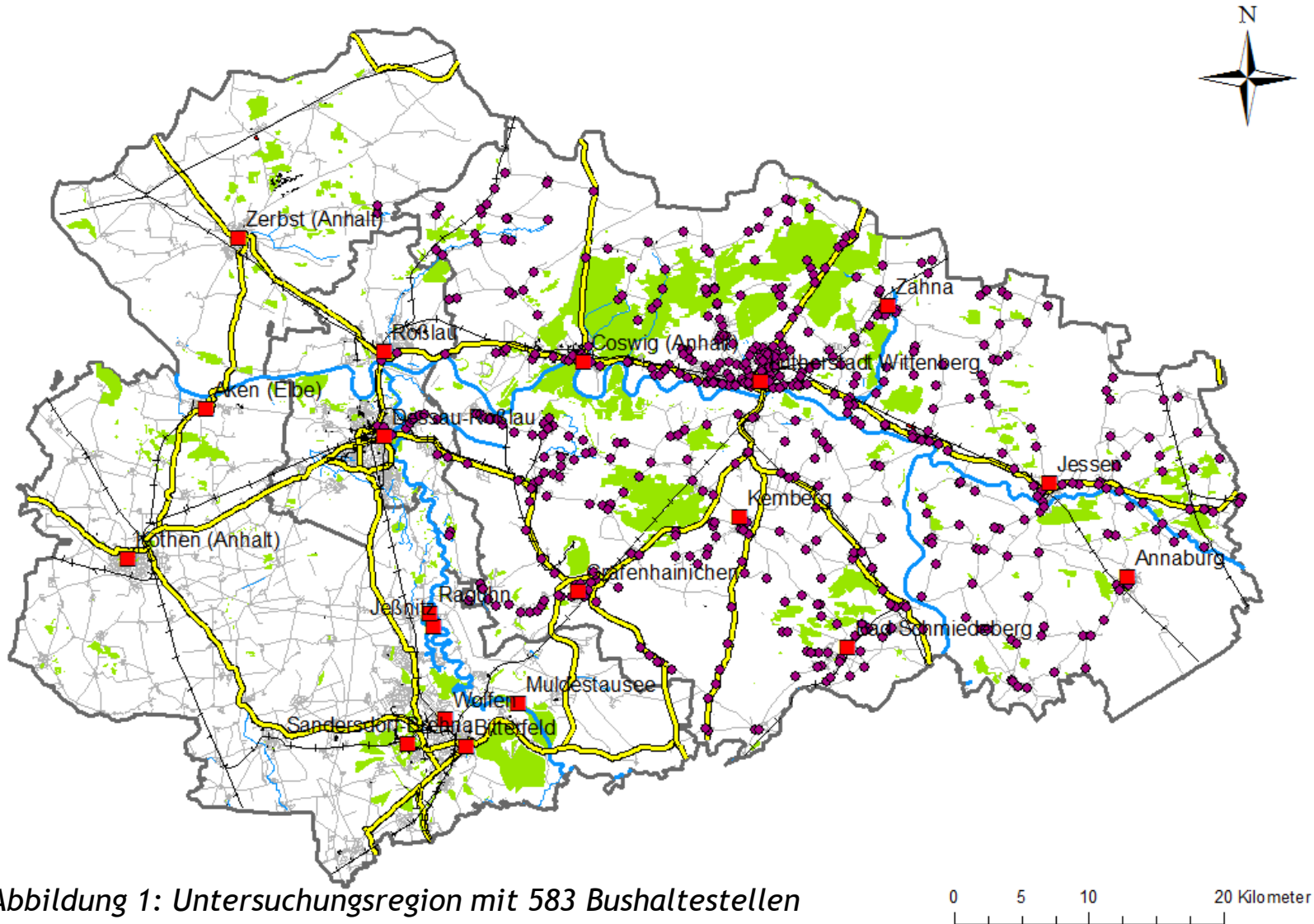


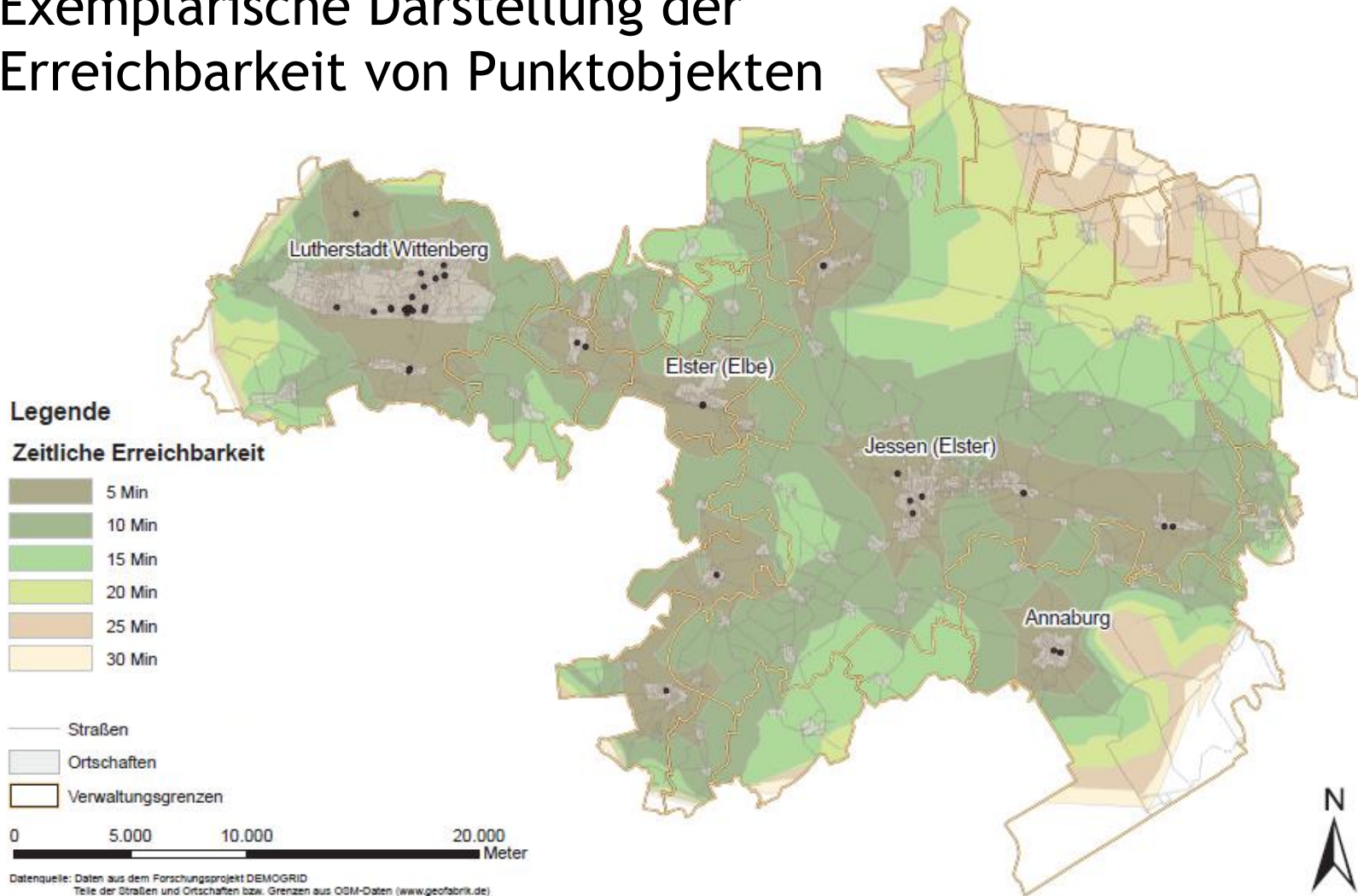
Abbildung 1: Untersuchungsregion mit 583 Bushaltestellen (lila Punkte) im LK Wittenberg.

0 5 10 20 Kilometer



Ziel: ÖPNV - Fahrzeitisochrone

Exemplarische Darstellung der Erreichbarkeit von Punktobjekten



Nächste Schritte

- Homogenisierung aller Daten in einheitliche und geeignete Datenformate
- Abschluss der Programmierung
- Testen der Software
- IST-Analyse der Fahrtzeiten zu den Schulen; aktueller Stand der Schülerbeförderung im Untersuchungsgebiet
- Einbinden der demographischen Daten und der Schuleinzugsbereiche in die Erreichbarkeitsanalyse



Vielen Dank für Ihre
Aufmerksamkeit



GEOINFORMATICS
WE TELL YOU WHERE !

